

AD

DÉCEMBRE 2009
JANVIER 2010
FRANCE N° 89
4,90 €
MENSTYLE.FR



ARCHITECTURAL DIGEST. ARCHITECTURE, DÉCORATION, ARTS, DESIGN

50 PAGES
DE **CADEAUX**
PRÉCIEUX,
INSOLITES,
FOUS...

AU LIBAN,
UN PALAIS
OTTOMAN
HORS DU TEMPS

Chez
Philippe Starck,
Frank Sinatra,
Martin Parr,
Willem Dafoe,
Jacques Garcia...

CHIC ET COSMIQUE,
LE PARADIS
DE LA JET-SET
AU MEXIQUE



Les plus belles 68 céramiques des années 50

C'EST À LA GALERIE Anne Sophie Duval que sont exposées les céramiques de plasticiennes qui, dans l'immédiat après-guerre, ont choisi la poterie pour s'exprimer. Les unes disposaient d'un atelier à Paris, telle Denyse Gatard qui apprit la technique de la céramique auprès de son frère, Georges Jouve ; les autres optèrent pour la province, se rapprochant, notamment, du centre potier de La Borne, dans le Berry,

où elles menaient une vie proche de la nature, souvent rude. D'où la touche un brin austère de cette exposition. Quant à Suzanne Ramié, qui créa avec son mari l'atelier Madoura à Vallauris, elle est devenue une célébrité grâce à Picasso ; on découvrira ses créations personnelles dont un admirable vase longiligne à l'émail turquoise mat. Dans le grès, Élisabeth Joulia façonne des sculptures abstraites. Valentine

Schlegel, poète, inspirée du végétal, donne des titres lyriques à ses pièces montées à colombin. Ainsi, ce vase biomorphique intitulé *Animal conscient de sa beauté...* Guidette Carbonell se distingue par ses faïences émaillées ; ses oiseaux stylisés, entre objets d'art et utilitaires, se font lampes. Toutes avaient le feu sacré, leurs œuvres en font la preuve par leur beauté et leur singularité.

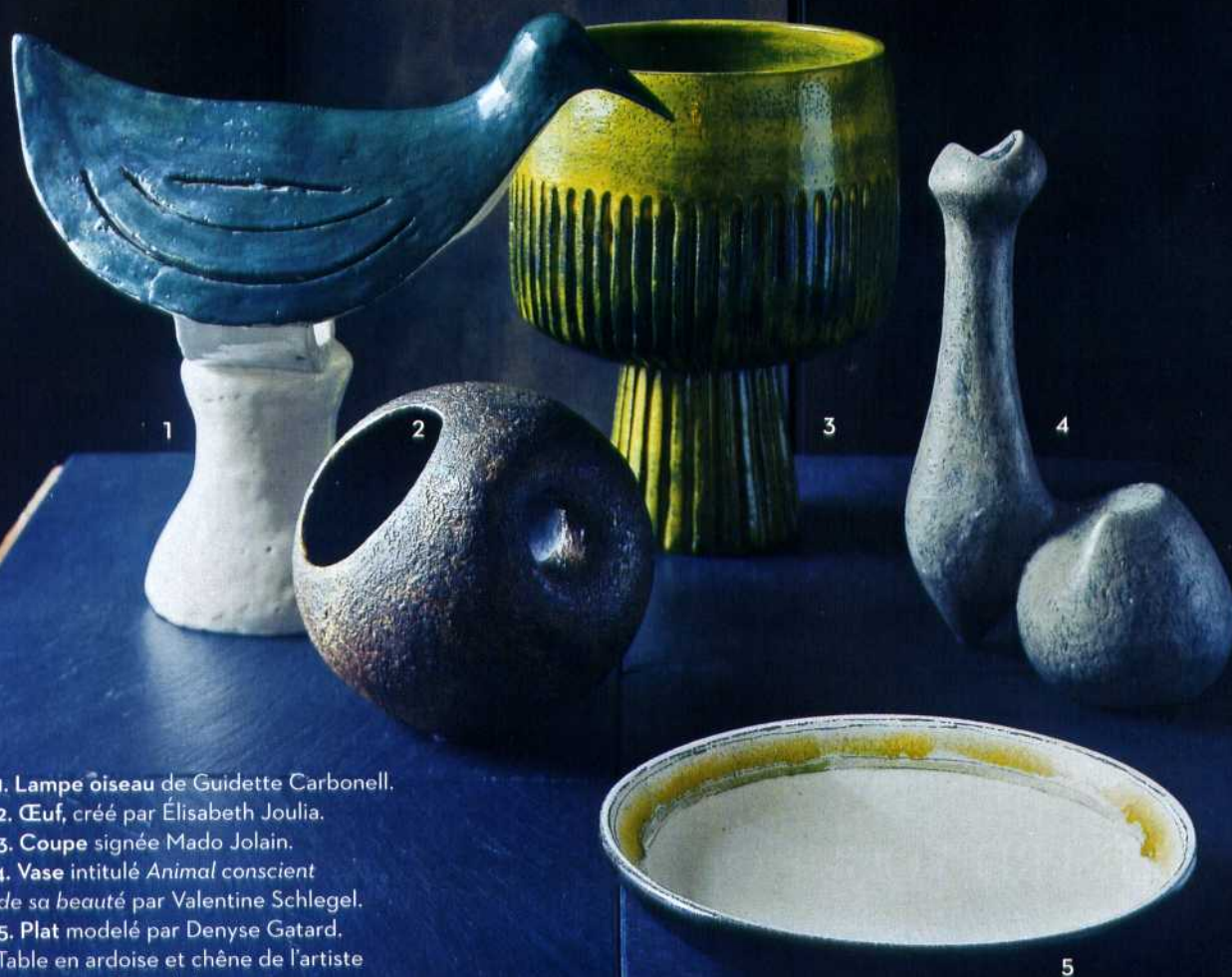
TEXTE Laurence Mouillefarine

RÉALISATION Nelly Guyot, PHOTO Paul Lepreux

La libération de la forme, céramistes françaises des années 1950. Galerie Anne Sophie Duval, 5, quai Malaquais, 75006 Paris, tél. : 01 43 54 51 16.

À LIRE

La Céramique française des années 50, par Pierre Staudenmeyer, Editions Norma, 2001.



1. Lampe oiseau de Guidette Carbonell.
2. Œuf, créé par Élisabeth Joulia.
3. Coupe signée Mado Jolain.
4. Vase intitulé *Animal conscient de sa beauté* par Valentine Schlegel.
5. Plat modelé par Denyse Gatard.
Table en ardoise et chêne de l'artiste américaine Eyre de Lanux, 1925.